

Know-how, breit, konzis und pragmatisch angewandt für Unternehmer, KMU-Betriebe und Private!

Wichtiges für Sie kurz und bündig:

- **Unsere neue Adresse / Our new address**

Ab 1. Oktober

Advise Treuhand AG
Alte Landstrasse 150
8706 Meilen

Unsere neuen Büros befinden sich in **Obermeilen hinter dem BMW-Haus Auto Graf AG**. Wir sind nun Mieter bei der Gemeinde Meilen, welche für uns ein altes Betriebsgebäude rundum erneuert und aufgestockt hat. Auch wir haben am neuen Ort kräftig in die Infrastruktur investiert. Nun – alles wie neu – sind wir für die Zukunft gut gerüstet.

Zu Fuss oder mit dem Bus ab Dorfzentrum sind wir gut zu erreichen; mit dem Auto sowieso.

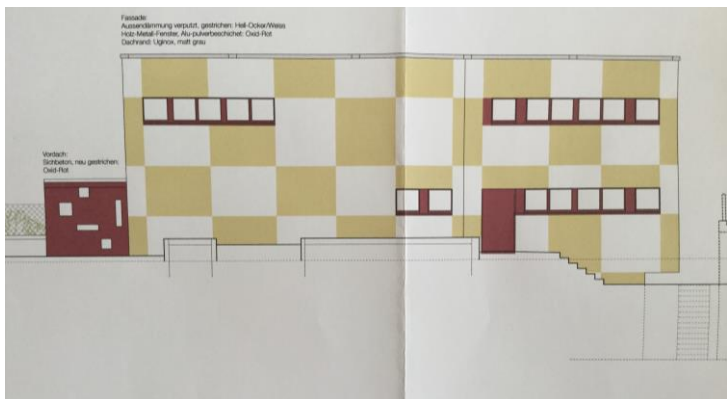
Unser Angebot gilt weiterhin:

Wir holen Sie am Bahnhof Meilen ab! / We pick you up, when you arrive by train!

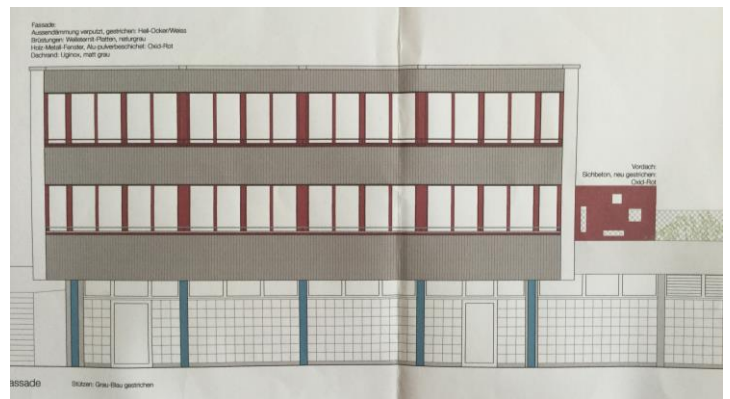
Telefon +41 44 924 20 10 oder meilen@advise.ag

Ihr Besuch freut uns stets!

P.S.: Warum nicht mehr Seestrasse 409 in Meilen? Der neue Standort reduziert unsere Fixkosten. Leider war das mit der bisherigen Vermieterin nicht marktgerecht zu fixieren. Schlanke Treuhandleistungen, in Ausführung, aber auch bezüglich Honorarkosten, sind uns wichtig. Der neue Standort trägt dazu bei.



Rückseite Richtung Pfannenstiel



Frontseite Richtung See

Write an e-mail to hello@advise.ag in case you would like to get a short briefing in **English** about these tax and legal topics.

Advise Treuhand AG in Meilen, Zug und Freienbach SZ; home offices in und um Zürich

Advise Treuhand AG | Alte Landstrasse 150 | Tel. + 41 44 924 20 10 | meilen@advise.ag | Mitglied TREUHAND | SUISSE
CH-8706 Meilen | Fax + 41 44 924 20 11 | www.advise.ag

Auszüge unter vollständigem Quellenhinweis sind erlaubt. Ansonsten ist diese Publikation urheberrechtlich geschützt.

- **Vorsorgeausgleich bei Scheidung**

Ab 1. Januar 2017 wird das Guthaben aus der beruflichen Vorsorge gerechter aufgeteilt. Es gilt immer noch, dass die während der Ehe erworbene Austrittsleistung hälftig geteilt wird. Massgebender Stichtag wird neu die Einleitung der Scheidung sein, nicht mehr das Ende. Die Zentralstelle 2. Säule führt ein Register, damit die Gerichte die Entwicklung der Vorsorgeguthaben kontrollieren können.

rudolf.brauchli@advise.ag beantwortet Fragen dazu.

- **Steuern Kanton Zürich: Berufsauslagen für Arbeitnehmer
Generell: Privatanteile & Lohnausweis für Arbeitgeber**

Der Regierungsrat plant den Pendlerabzug analog der Direkten Bundessteuer zu beschränken, nämlich auf CHF 3'000 pro Jahr. Diese Steuergesetzänderung kommt aber noch vor das Volk und wird nicht vor 2017 wirksam werden.

Auch "Bern" hat mit der MWST-Info 08 zum Thema "Privatanteile" in 50 Seiten ihre Sichtweise zum Thema ausgebreitet. Jeder Arbeitgeber sollte seine Spesen- und Lohnregelungen noch vor Ende 2016 daran messen im Sinne einer "Einhalteprüfung"!

Auskünfte zu diesen Themen erteilen wir gerne. INPUT 3/2015 und 1/2016 enthielten zu den Auswirkungen der angenommenen eidg. FABI-Abstimmungsvorlage bereits Hinweise (www.advise.ag).

- **Trotz heiss war's cool!**

Wir danken den gut 100 Gästen, die mit uns am 27. August im METROPOL, mitten in Zürich, beim 15 + 60 Jahre-Apéro angestossen haben. Erwartete und überraschende Begegnungen, Darbietungen für das Auge und Ohr sowie Häppchen und Tropfen aus gutem Hause haben diesen paar Stunden Glanz verliehen. Zahlreiche Glückwünsche auf unsere Einladung hin haben mich und mein Team zusätzlich erfreut. **Vielen Dank für Ihre Sympathie!**

Rudolf Brauchli, Geschäftsführer / Inhaber

